



TRAWERSY



**TRAWERSY NAKŁADKI NA WÓZKI
WIDŁOWE**



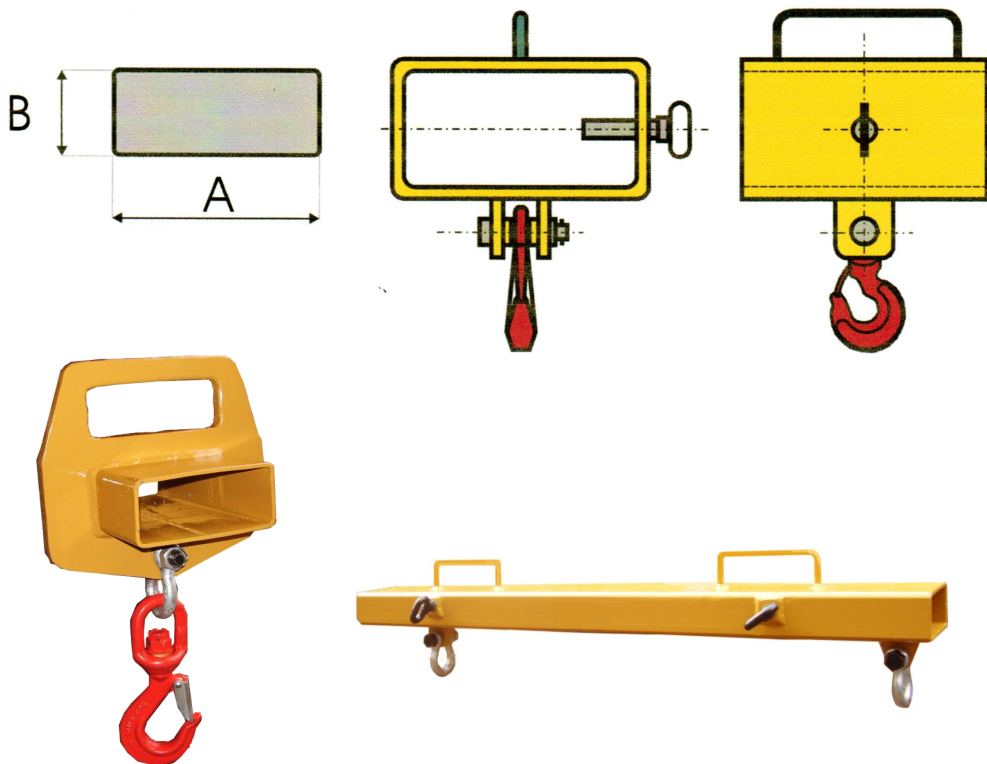
TRAWERSY

P.W. Stalkomat Sp. z o.o. powstał w 1992 roku. Firma zajmuje się projektowaniem i produkcją urządzeń transportu technologicznego zwanych popularnie zawiesiami. Posiadamy długoletnie doświadczenie w ich produkcji gdyż kontynuujemy tradycję SOS SOSTAL z którego się wywodzimy. Typowe zawiesia linowe ,łańcuchowe , pasowe czy wężowe są wykonywane wg PN-EN o udźwigu i długości zgodnych z zamówieniem. Trawersy , uchwyty do blach , pakietów blach , kręgów betonowych itd. Projektujemy i wykonujemy stosownie do indywidualnych potrzeb klienta na podstawie obowiązujących norm , obliczeń wytrzymałościowych oraz kierując się odpowiednimi przepisami Dyrektywy Maszynowej 2006/42/WE. Każde zawiesie lub partia jednakowych zawiesi otrzymuje zaświadczenie jakości oraz deklarację zgodności z obowiązującymi normami jak również znak CE .Służymy równie pomocą techniczną w doborze zawiesi oraz przy powtórnej atestacji i regeneracji używanych zawiesi. Z pomocą naszej Firmy - pracujesz bez ryzyka !!!!!!!



TRAWERSY – NAKŁADKI NA WÓZKI WIDŁOWE

NAKŁADKA POJEDYŃCZA NA WÓZEK WIDŁOWY



Przy zamówieniu należy podać:

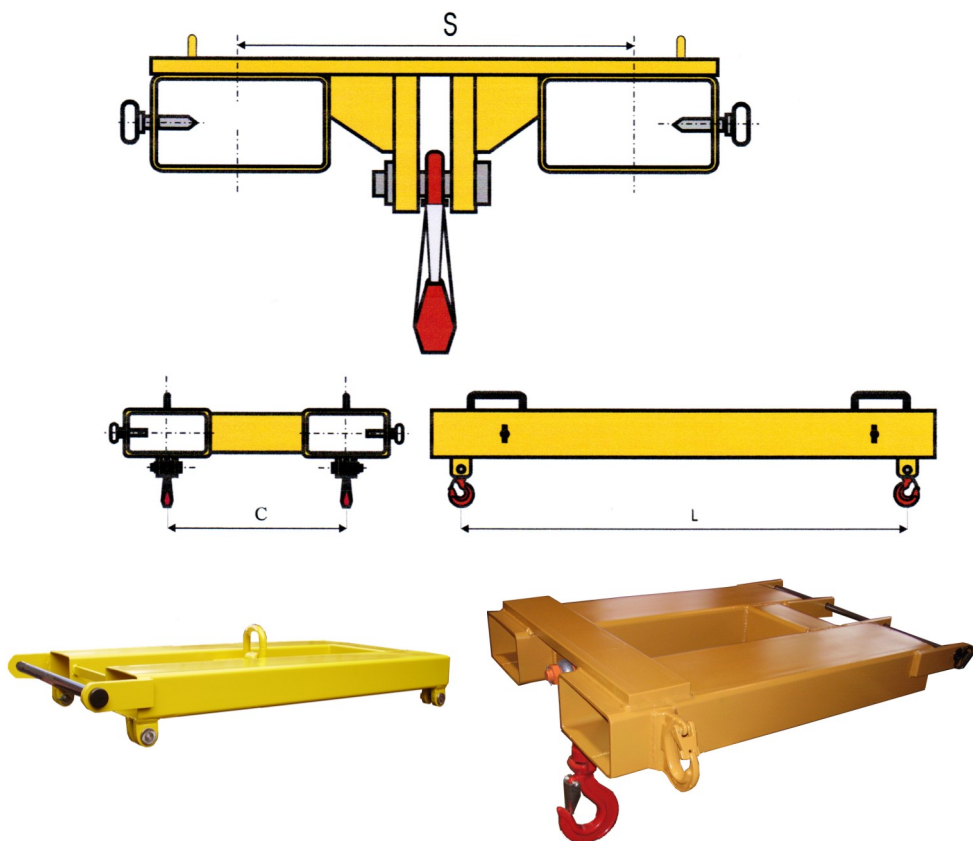
- *Dopuszczalne obciążenie robocze (DOR—WLL)*

- *Wymiary wideł A i B*

TRAWERSY – NAKŁADKI NA WÓZKI WIDŁOWE

TRAWERSY - NAKŁADKI NA WÓZKI WIDŁOWE

NAKŁADKA PODWÓJNA NA WÓZEK WIDŁOWY



Przy zamówieniu należy podać:

- Dopuszczalne obciążenie robocze (DOR—WLL)

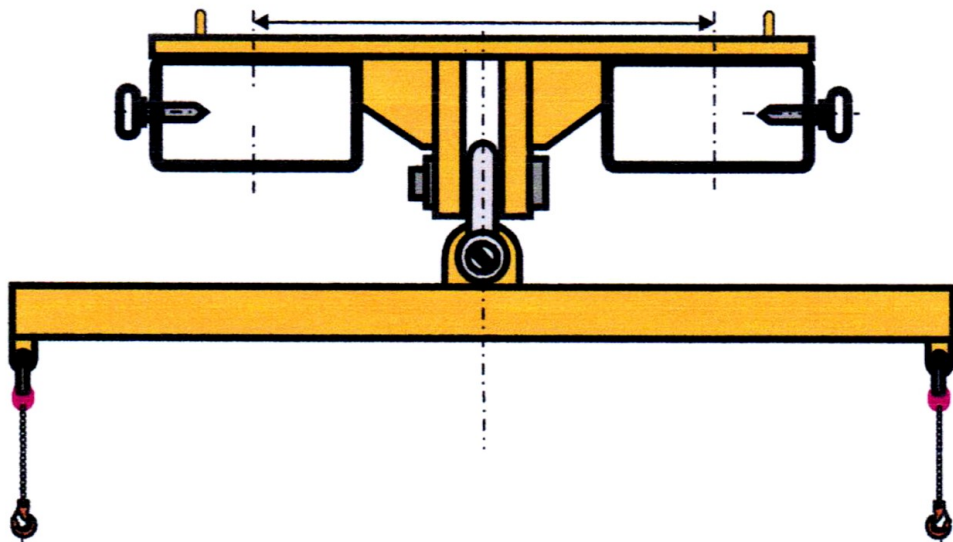
Wymiary wideł A i B oraz ich rozstaw S

- Rozstaw haków trawersy L x C

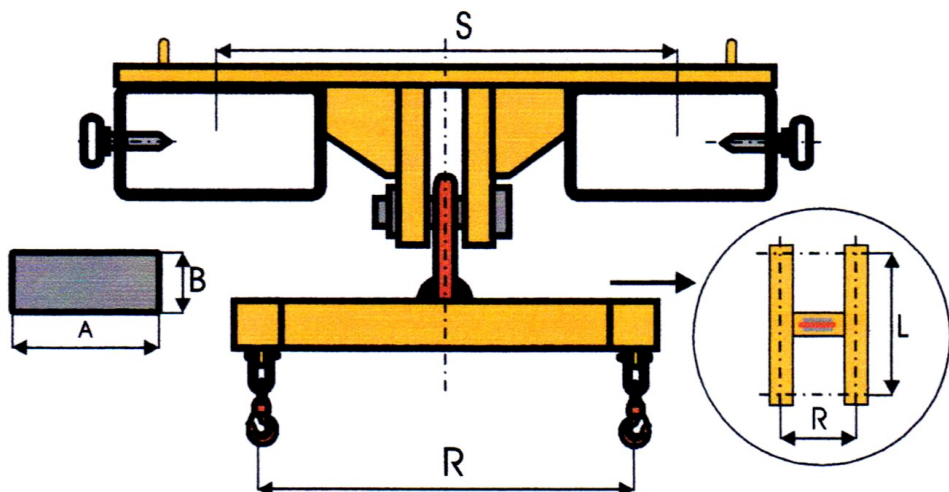
TRAWERSY - NAKŁADKI NA WÓZKI WIDŁOWE

TRAWERSY - NAKŁADKI NA WÓZKI WIDŁOWE Z TRAWERSAMI

NAKŁADKA Z TRAWERSĄ O STAŁYM ROZSTAWIE HAKÓW



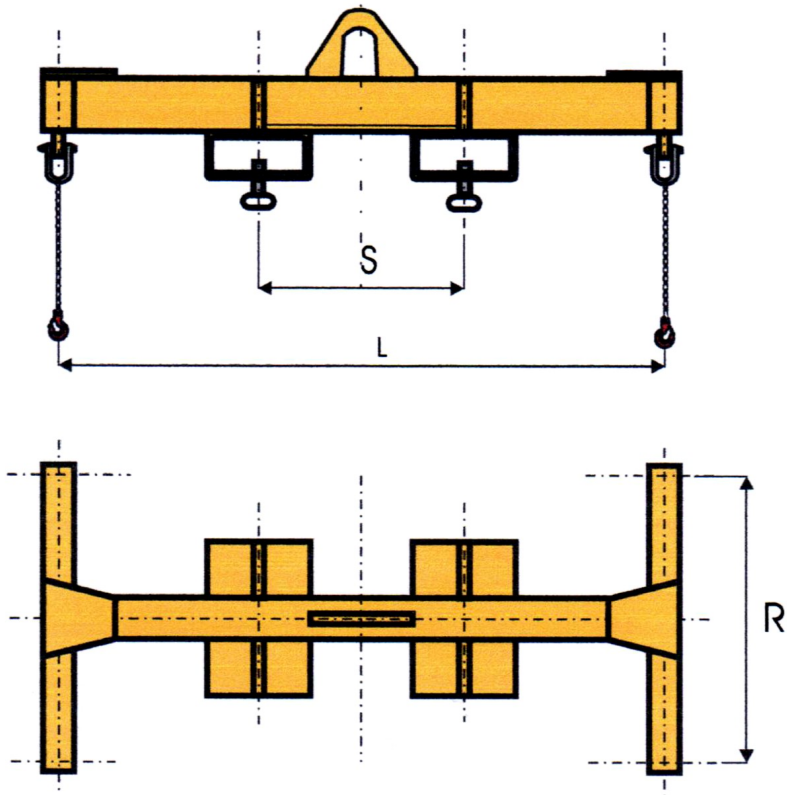
NAKŁADKA Z TRAWERSĄ TYPU H



TRAWERSY - NAKŁADKI NA WÓZKI WIDŁOWE Z TRAWERSAMI

TRAWERSY - NAKŁADKI NA WÓZKI WIDŁOWE Z TRAWERSAMI

NAKŁADKA PRZYSTOSOWANA DO PRACY Z WÓZKIEM WIDŁOWYM



Trawersy można wykonywać ze stałymi lub przestawnymi punktami podwieszania zawiesi

Wyposażenie uchwytów nośnych zależy od potrzeb zamawiającego. Są to zazwyczaj zawiesia linowe, tańcuchowe, pasowe lub szklane.

Przy zamawianiu należy podać:

- 1. Udźwąg trawersy (DOR-WLL)*
- 2. Wymiary widel wózka*
- 3. Rozstaw haków $R \times L$*

TRAWERSY - NAKŁADKI NA WÓZKI WIDŁOWE Z TRAWERSAMI

TRAWERSY - NAKŁADKI NA WÓZKI WIDŁOWE

NAKŁADKA NA WÓZEK WIDŁOWY Z WYSIĘGNIKIEM

NAKŁADKA NA WIDŁY WÓZKA—LEŻĄCA



NAKŁADKA NA WIDŁY WÓZKA—STOJĄCA



Przy zamówieniu należy podać:

- Dopuszczalne obciążenie robocze (DOR—WLL)

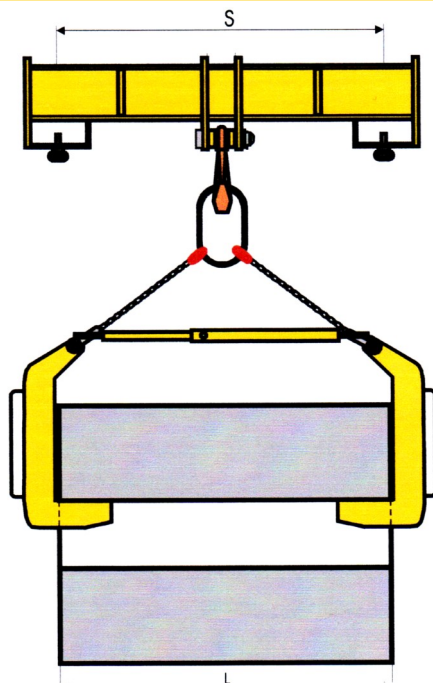
Rozstaw długości widel S i L₁

- Długość roboczą L

TRAWERSY - NAKŁADKI NA WÓZKI WIDŁOWE Z TRAWERSAMI

TRAWERSY - NAKŁADKI NA WÓZKI WIDŁOWE

NAKŁADKA NA WÓZEK WIDŁOWY Z UCHWYTEM DO TRANSPORTU
KRĘGÓW WALCÓWKI



Przy zamówieniu należy podać:

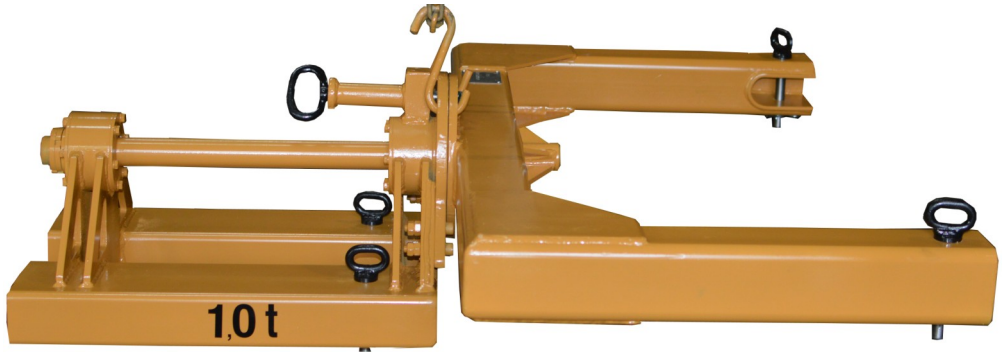
- *Udźwig (DOR—WLL) - do 28 ton*
- *Rozstaw i wymiary wideł wózka*
- *Wymiary kręgów walcówki*

*ZASTOSOWANIE ROZPORY O REGULOWANE DŁUGOŚCI
POZWALA STOSOWAĆ UCHWYTY DO KRĘGÓW O RÓŻNYCH
WYMIARACH*

TRAWERSY - NAKŁADKI NA WÓZKI WIDŁOWE

TRAWERSY - NAKŁADKI NA WÓZKI WIDŁOWE

OBROTNICA DO UZWOJEŃ



TRAWERSY - NAKŁADKI NA WÓZKI WIDŁOWE



P. W. Stalkomat Sp. z o.o.

Al. Mireckiego 22

41-200 Sosnowiec

NIP: 644-001-18-96

www.stalkomat.arg.pl

e-mail: stalkomat@arg.pl

Tel. (0-32) 785-52-33

Tel/fax (0-32) 299-64-21

1,0 t